



Olá, *AsteriaLover!*

Apresentamos o  
**Código de Conduta da Astéria.**

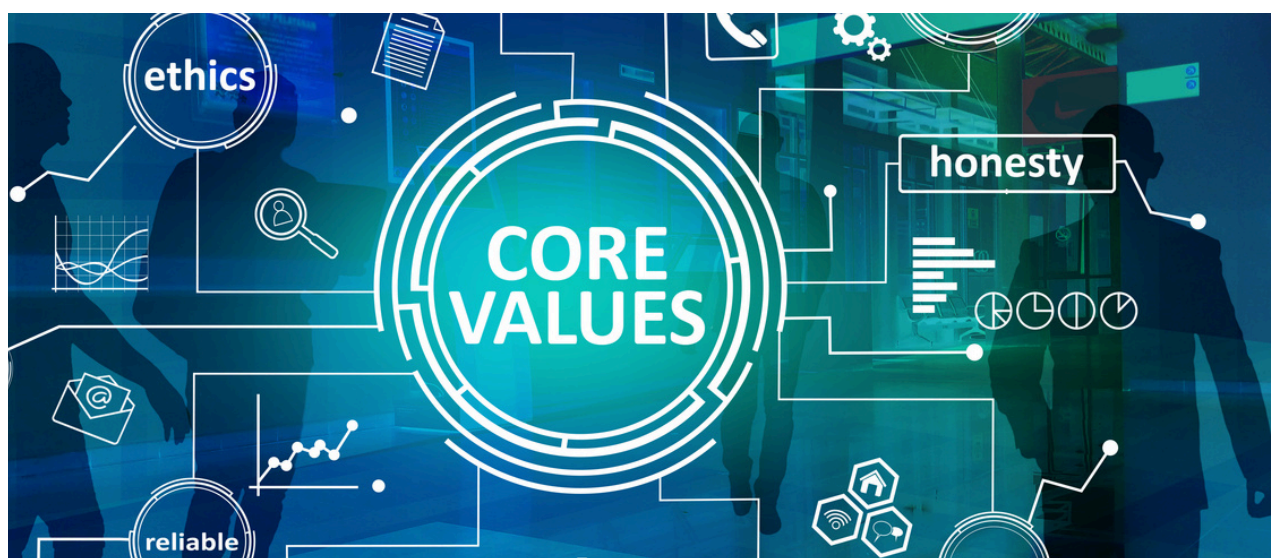
Bem-vindo ao Código de Conduta da Astéria, onde a excelência tecnológica se funde com a integridade ética para trilhar o nosso caminho rumo ao sucesso.

Como uma empresa líder no campo da inovação e tecnologia, reconhecemos a importância de não apenas alcançar nossos objetivos comerciais, mas também de fazê-lo de maneira ética, responsável e respeitosa.

Este código não é apenas um conjunto de regras, mas sim um guia que reflete nossos valores fundamentais e compromisso com a excelência em todas as áreas de nossa operação.

# Valores e Princípios Éticos

**Honestidade e integridade:** A empresa se compromete a agir com honestidade e integridade em todas as suas atividades, incluindo relações com clientes, fornecedores e parceiros.



**Transparência:** A empresa se compromete a ser transparente em suas operações e a fornecer informações precisas e relevantes sobre seus produtos e serviços.

**Respeito:** A empresa se compromete a respeitar seus clientes, funcionários e a comunidade em geral, promovendo a diversidade, a inclusão e o respeito aos direitos humanos.

**Responsabilidade social e ambiental:** A empresa se compromete a atuar de forma responsável em relação à sociedade e ao meio ambiente, promovendo a sustentabilidade e a preservação do meio ambiente.



# Conduta apropriada no ambiente de trabalho

Na Astéria, entendemos que uma conduta exemplar não é apenas uma expectativa, mas sim um compromisso fundamental que molda nossa cultura e define nossa reputação.

Aqui estão alguns princípios essenciais que todos os membros de nossa equipe são incentivados a seguir:

- **Respeito Mútuo:**
  - Valorizamos a diversidade e promovemos um ambiente inclusivo, onde todos os colaboradores são tratados com respeito, dignidade e consideração.
  -
- **Comunicação Eficaz:**
  - A comunicação clara, transparente e respeitosa é a base de relacionamentos saudáveis e produtivos. Incentivamos o diálogo aberto e construtivo em todos os níveis da organização.
  -
- **Ética e Integridade:**
  - Agimos com honestidade, integridade e ética em todas as nossas interações, garantindo que nossas ações estejam alinhadas com os mais altos padrões de conduta moral e profissional.
  -
- **Colaboração e Trabalho em Equipe:**
  - Reconhecemos o valor do trabalho em equipe e da colaboração, buscando sempre contribuir de forma positiva para o sucesso coletivo da empresa.



- **Responsabilidade e Accountability:**
  - Assumimos a responsabilidade por nossas ações e decisões, reconhecendo que somos todos responsáveis pelo nosso próprio desempenho e pelo cumprimento dos objetivos da empresa.
  -
- **Resolução Construtiva de Conflitos:**
  - Encorajamos a abordagem de conflitos de forma construtiva e colaborativa, buscando soluções que promovam o entendimento mútuo e fortaleçam os relacionamentos interpessoais.

Ao aderir a esses princípios, não apenas cultivamos um ambiente de trabalho positivo e saudável, mas também construímos uma base sólida para o crescimento pessoal e profissional de todos os membros de nossa equipe.

Cada um de nós desempenha um papel crucial na criação de uma cultura organizacional vibrante, onde o respeito, a integridade e a excelência são celebrados e valorizados.



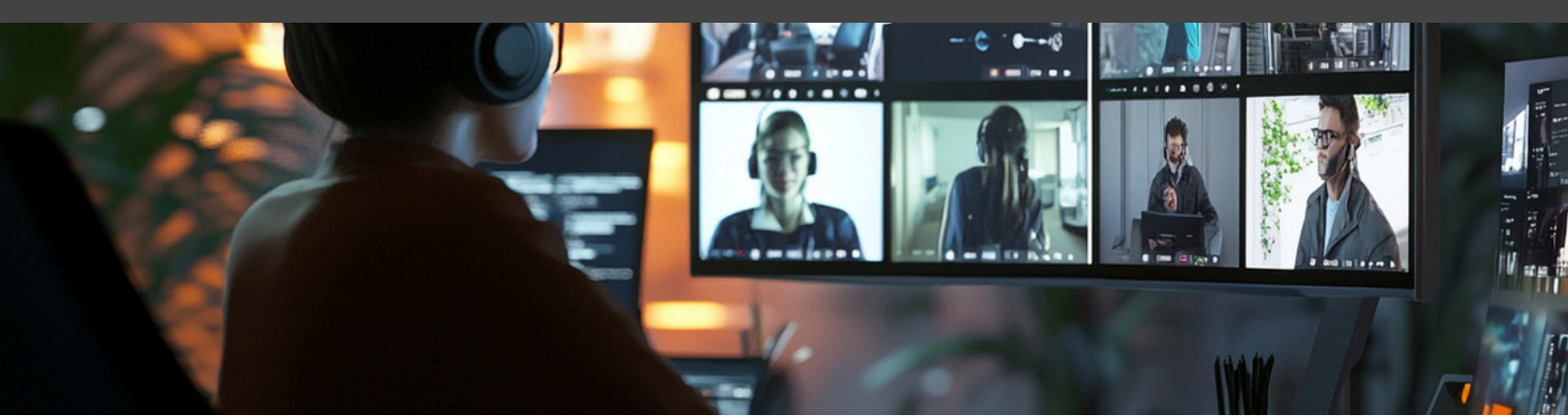




## **Aspectos Gerais de Condutas Empresariais**

- **Praticar** valores, políticas e procedimentos corporativos.
- **Exercer as atividades** profissionais com competência, transparência e respeito, oferecendo sugestões que melhorem a qualidade dos produtos e serviços da empresa e preservem o seu patrimônio, imagem e interesses, responsabilizando-se pelo seu trabalho, exatidão das informações prestadas, pareceres e opiniões.
- **Comportar-se** eticamente, cumprindo os mais altos padrões de conduta profissional.
- **Não se envolver** com coisas ilícitas.
- **Respeitar** a diversidade e tolerar posições divergentes, estimulando a manifestação de ideias.
- **Não praticar e não tolerar discriminação** de pessoas por raça, cor, etnia, sexo, idade, origem regional, condição econômica, social, física ou mental, orientação política, religiosa ou sexual ou por qualquer outra condição.
- **Preservar** o patrimônio físico, intelectual e material da Astéria e a saúde e segurança própria e dos demais que trabalham nas instalações da empresa.
- **Preservar** inalterados documentos, registros, cadastros e sistema de informação, mantendo sua fidedignidade.
- Utilizar os meios de comunicação corporativo apenas para assuntos pertinentes ao trabalho.
- **Comunicar** para a empresa quaisquer eventualidade que possa comprometer o seu dia de trabalho (em caso de exames agendados, comunicar com antecedência ao RH da empresa).
- **Participar** das reuniões e eventos periódicos da empresa.





# Aspectos Gerais de Condutas Empresariais

## Uso de Câmeras em Reuniões

Para garantir uma comunicação mais efetiva e profissional, especialmente em reuniões com clientes e parceiros externos, todos os colaboradores devem seguir as seguintes orientações:

1. **Ativação da Câmera:** Durante reuniões com clientes, parceiros, *Sextou* ou outros colaboradores, o uso da câmera é obrigatório, a menos que haja uma razão justificada e previamente comunicada. Esse procedimento ajuda a criar uma interação mais humana, facilitando a empatia e o engajamento com os participantes.
2. **Ambiente Adequado:** Ao ativar a câmera, certifique-se de estar em um ambiente adequado, com iluminação suficiente e um background da empresa, evitando distrações visuais para que a atenção permaneça no tema da reunião.
3. **Vestimenta:** Vista-se de forma apropriada, mesmo em um ambiente remoto, especialmente em reuniões com clientes.
4. **Exceções:** Caso não seja possível ativar a câmera por motivos técnicos ou pessoais, informe ao organizador da reunião com antecedência, explicando o motivo e se colocando à disposição para participar ativamente por meio de áudio e chat.

Essa prática visa promover um ambiente de respeito, engajamento e profissionalismo em todas as interações, reforçando a imagem da empresa junto a clientes e parceiros.

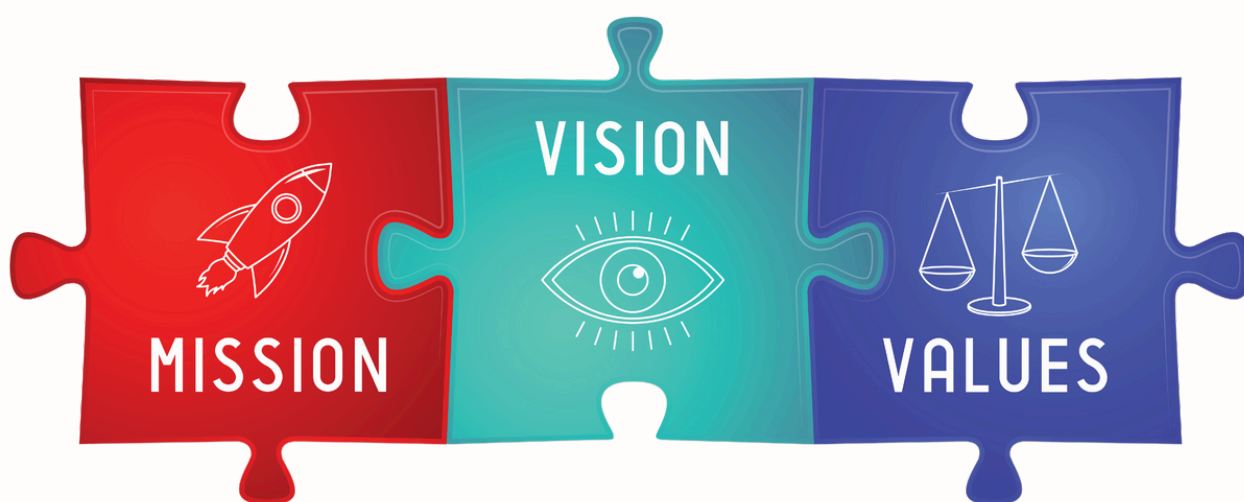


## **Missão**

Na Astéria, nossa missão é impulsionar o progresso através da inovação digital, criando soluções que capacitam indivíduos e organizações a alcançar seu pleno potencial.

Procuramos oferecer não apenas respostas aos desafios atuais, mas também antecipar as necessidades futuras, simplificando processos e garantindo que nossos clientes estejam sempre à frente na era digital.

Além disso, comprometemo-nos a colaborar de perto com cada cliente, oferecendo soluções personalizadas que geram resultados tangíveis e aderindo aos mais altos padrões éticos, promovendo um mundo mais conectado e sustentável.



## **Visão**

Na Astéria, vislumbramos ultrapassar os limites da inovação digital, destacando-nos como pioneiros na criação de soluções personalizadas que moldam o futuro.

Buscamos ser a referência em excelência, onde cada interação reflete a excepcional qualidade das entregas.

Com uma mentalidade colaborativa e flexível, antecipamos as demandas do mercado, proporcionando experiências únicas aos nossos clientes.

Nossa busca pela perfeição técnica é equiparada ao compromisso de fomentar um ambiente de trabalho inclusivo e criativo, onde valorizamos cada voz e acreditamos no poder da união para alcançar o sucesso coletivo.

Guiados por uma cultura enraizada em inovação, ética e sustentabilidade, estamos determinados a trilhar um futuro onde a tecnologia impacte de forma positiva nossas vidas.





## Valores da Astéria

A Astéria é uma empresa comprometida com seus valores. E portanto, é imprescindível que o time esteja alinhado para a harmonia da equipe.

**Integridade:** O alicerce da Astéria é a nossa integridade. Somos abertos, honestos e confiáveis no relacionamento com nossos colaboradores, clientes, acionistas.

**Empatia:** Estabelecer uma conexão profunda com as pessoas se colocando no lugar delas e garantindo imparcialidade nas relações.

**Família:** Conseguir conciliar família e trabalho aproveitando os melhores momentos com as pessoas que mais amamos.

**Paixão pelo que faz:** Cumprir com alegria e excelência as atividades do dia a dia.

**Desenvolvimento Pessoal:** Fazer com que nosso ambiente e os desafios contribuam para nos tornarmos melhores seres humanos.





## ***Clientecentrismo***

No coração de tudo o que fazemos, está o compromisso inabalável com o cliente.

Aqui, entendemos que o cliente não é apenas uma parte de nosso negócio - eles são a razão de nossa existência.

É por isso que colocamos o cliente no centro de todas as nossas operações e decisões.

Nosso compromisso com o clientecentrismo se reflete em cada aspecto de nossa empresa:

### ***1. Atendimento Personalizado:***

- Reconhecemos que cada cliente é único, e adaptamos nossos serviços para atender às suas necessidades específicas. Oferecemos um atendimento personalizado que demonstra que valorizamos e respeitamos cada cliente individualmente.

### ***2. Proatividade e Antecipação de Necessidades:***

- Estamos sempre um passo à frente, antecipando as necessidades e desejos de nossos clientes. Não apenas respondemos às suas solicitações, mas também oferecemos soluções proativas que agregam valor e fortalecem nosso relacionamento.



### **3. Comunicação Transparente e Honestidade:**

- *Cultivamos uma cultura de comunicação transparente e honesta* com nossos clientes. Mantemos nossos clientes informados em todas as etapas do processo e tratamos qualquer problema ou preocupação com transparência e prontidão.

### **4. Foco na Experiência do Cliente:**

- Estamos empenhados em proporcionar uma experiência excepcional em todos os pontos de contato com nossa empresa. Desde o primeiro contato até o pós-venda, buscamos oferecer uma experiência que seja memorável, positiva e gratificante para nossos clientes.

Ao colocar o cliente no centro de tudo o que fazemos, não apenas construímos relacionamentos sólidos e duradouros, mas também garantimos o sucesso contínuo de nossa empresa.



## **Bem-estar do colaborador**

**Comprometimento:** Entender que você é parte fundamental do processo e, portanto, responsável pelo sucesso de todos.

**Equilíbrio:** Feito é melhor que perfeito, desde que não seja de qualquer jeito.

**Saúde Física e mental:** Corpo e mente precisam estar saudáveis para a vida pessoal e profissional prosperarem.

**Diversidade, Equidade e Inclusão:** Respeitar as pessoas da maneira como elas são, dando-lhes oportunidades iguais para que possam se sentir **motivadas, confortáveis e seguras** de qualquer tipo de assédio, vitimização e discriminação.

**"Esperamos que nossos colaboradores estejam cada vez mais entusiasmados em tomar iniciativas"**



**Autonomia no Trabalho:** Quando colaboradores estão em conformidade com os valores e políticas da empresa, surge a importância do incentivo à autonomia no trabalho. Essa autonomia permite que haja um sentimento de maior pertencimento, porque fica evidente a confiança depositada.

Nesse contexto, **esperamos que nossos colaboradores estejam cada vez mais entusiasmados em tomar iniciativas** pertinentes a partir da sua área de atuação, com responsabilidade, sempre se baseando nos valores desta empresa.





# ***Consequências Disciplinares para Violações do Código de Conduta***

Na Astéria, mantemos padrões elevados de conduta ética e profissionalismo em todas as nossas operações.

Reconhecemos que a conformidade com nosso Código de Conduta é essencial para manter a integridade e o bom funcionamento de nossa empresa.

Portanto, é importante que todos os colaboradores compreendam as possíveis consequências disciplinares para violações do código.

Nossos procedimentos disciplinares são aplicados de maneira justa e consistente, e podem incluir, mas não se limitam a:

## **1. Advertências Formais:**

- As advertências formais são emitidas em casos de violações menores do código de conduta.

## **2. Suspensões Temporárias:**

- Em casos mais graves de violações do código de conduta, uma suspensão temporária pode ser aplicada.

## **3. Demissão por Justa Causa:**

- Em situações extremas em que as violações do código de conduta são graves ou recorrentes, a demissão por justa causa pode ser apropriada.

Entendemos que cada situação é única e será avaliada individualmente. Nosso objetivo não é apenas impor punições, mas também ajudar os colaboradores a compreenderem as expectativas da empresa e a corrigir seu comportamento, quando necessário.





## *Canal de Denúncia Anônima*

Na Astéria, acreditamos que cada colaborador merece um ambiente de trabalho seguro, respeitoso e livre de qualquer forma de constrangimento.

Como parte de nosso compromisso contínuo com a transparência e a responsabilidade, estabelecemos um Canal de Denúncia Anônima, uma ferramenta vital para garantir que todos os membros de nossa equipe se sintam capacitados a relatar qualquer comportamento inadequado ou situação desconfortável que possam enfrentar.

Encorajamos todos os colaboradores a utilizar este canal sempre que se sentirem desconfortáveis ou testemunharem qualquer comportamento que vá contra nossos valores fundamentais.

Juntos, podemos garantir que nossa empresa seja um lugar onde todos possam prosperar, livre de qualquer forma de assédio, discriminação ou intimidação.

Sua voz importa e estamos aqui para ouvir.

---

Denúncia Anônima- Canal Astéria



## ***Responsabilidades da Astéria***

***Clientes:*** Nosso trabalho é contribuir com o sucesso dos nossos clientes, buscando atender às necessidades através de soluções inovadoras que a tecnologia oferece. Fica vedado a todos os integrantes da Astéria oferecer presentes ou benefícios a funcionários/sócios de empresas clientes, seus familiares ou equiparados, seja diretamente ou por terceiros.

***Colaboradores:*** Trabalhamos em ***um ambiente que promove a inclusão e acolhe as mudanças***, novas ideias, respeito pelo indivíduo e igual oportunidade de sucesso para todos.



***Consciência Ambiental:*** Temos a consciência que cada pessoa tem sua responsabilidade com o meio ambiente, devendo, portanto, pensar e agir de maneira que nossas ações gerem menos impacto aos ecossistemas. ***O time deve estar comprometido com essa causa***, agindo com a consciência ecológica dentro e fora da empresa, observando o descarte correto dos materiais recicláveis, evitando acúmulo de resíduos, entre outras coisas.

***Periodicamente a Astéria proporcionará ações internas*** promovendo a educação ambiental, para conscientização dos colaboradores.



**Cidadania:** A Astéria acredita que **o altruísmo e a solidariedade** são valores morais socialmente constituídos vistos como virtude do indivíduo.

E que a prática desses valores zelará pela manutenção da ordem social e pelo progresso do homem.

Desta forma, a empresa, sempre que possível, contribui com instituições de caridade, incentivando a solidariedade e o voluntariado entre seus colaboradores, pois não se deve esquecer, contudo, o potencial transformador que essas atitudes representam para o crescimento interior do próprio indivíduo.

### **Segurança Cibernética:**

A segurança de dados e informações é uma prioridade essencial para a Astéria.

Realizaremos auditorias regulares para avaliar a conformidade com a Política de Segurança de Dados e Informações.

Periodicamente nossa equipe será avaliada sob os aspectos da LGPD, através de treinamento, visando a segurança de dados dos nossos clientes.





Se surgir insegurança em como agir,  
pare e **pergunte a si mesmo**:

- Minhas atitudes são legais?
- As minhas atitudes estão em conformidade com os valores e boas práticas da Astéria?
- Estou sendo justo e honesto?
- Minhas atitudes resistirão ao teste do tempo?
- Como as minhas atitudes serão avaliadas pela opinião pública?
- As minhas atitudes envergonhariam a minha família?



**Abrangência:** Este código é aplicável a todos os colaboradores desta empresa.



*Versão atualizada em Outubro/2024*